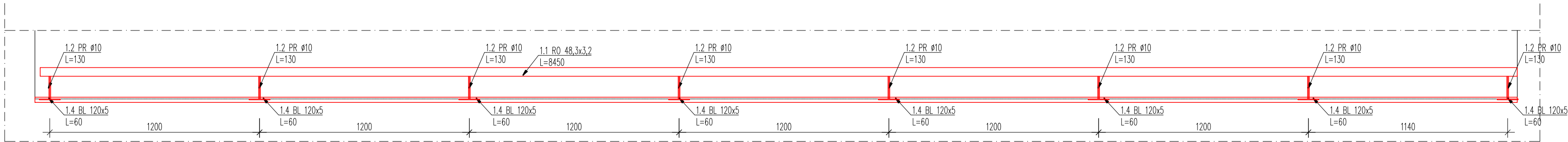
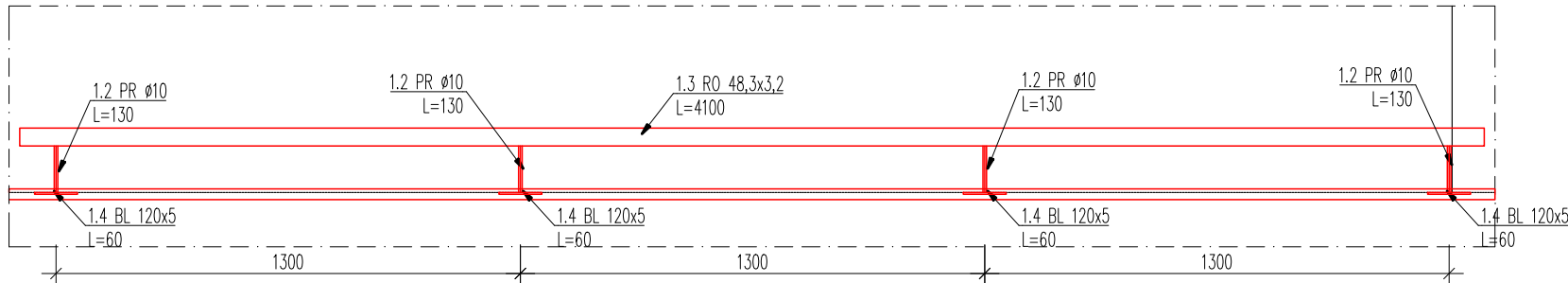


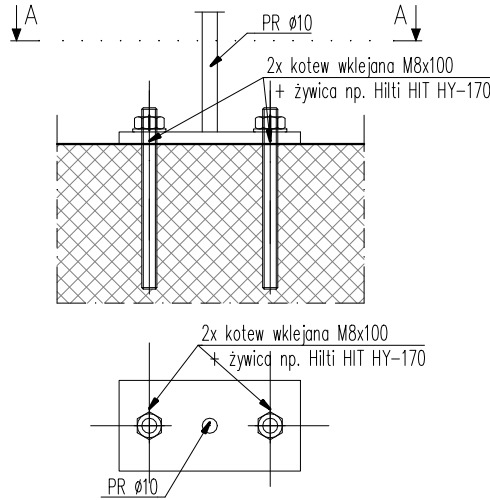
BALUSTRADA SCHODÓW B-2 – WIDOK
SKALA 1:20



BALUSTRADA SCHODÓW B-2 – WIDOK
SKALA 1:20



PRZĘKRÓJ A-A
SKALA 1:10



Poz.	Szt.	Profil	L	Masa [kg]			Material	Uwagi
			[mm]	1 m	1 szt.	Razem		
KS-3								
kompletów: 1								
1.1	1	Rura 48.3x3.2	8450	3.56	30.07	30.07	R35	
1.2	12	Pręt Ø10	130	0.62	0.08	0.96	St3S	
1.3	1	Rura 48.3x3.2	4100	3.56	14.59	14.59	R35	
1.4	12	bl. 5x120	60	4.71	0.28	3.39	St3S	
			Razem		[kg]	49.02		
			Ciężar	1	kpl. [kg]	49.02		

UWAGI:

1. Wszystkie nieopisane połączenia spawać spoiną na pełną grubość cieńszego elementu na całej długości;
2. Konstrukcję zabezpieczyć antykorozyjnie przez cynkowanie ogniowe i pomalować proszkowo;
4. Wymiary i rzędne sprawdzić na budowie, a zaistniałe rozbieżności wyjaśnić z projektantem.

Stal:

- kształtowniki: S235JRG2 (St3SY)
- blachy S235JRG2 (St3SY)

ARCHIMODICUS

ARCHIMMODICUS SP. Z O.O. SP. K.
UL. KLUCZBORSKA 13/1A
50-323 WROCŁAW
TEL.: 503 176 038, 717 584 595

INWESTOR:	WSPÓLNOTA MIESZKANIOWA			
ADRES INWESTORA:	AL. GEN. J. HALLERA 13, AL.GEN.J.HALLERA 14B, 53-318 WROCŁAW			
OBIEKT:	BUDYNEK MIESZKALNY WIELORODZINNY			
ADRES:	UL. HALLERA 13, 53-319 WROCŁAW			
ADRES GEOD.:	DZ. NR 92, AR-33, OBRĘB POŁUDNIE			
TEMAT PROJEKTU:	REMONT ELEWACJI BUDYNKU WRAZ Z PRZEBUDOWĄ BALKONÓW, A TAKŻE DOCIEPLENIE I WYKONANIE ZADASZEŃ BALKONÓW OSTATNIEJ KONDYGNACJI ELEWACJI PODWÓRZOWEJ BUDYNKU PRZY AL. HALLERA 13 WE WROCŁAWIU			
TEMAT RYSUNKU:	BALUSTRADY PARTERU			
KONSTRUKCJA		DATA	NR UPR.	PODPIS
PROJEKTOWAŁ:	MGR INŻ. GRZEGORZ KĘDZIERSKI	02.2026	201/DOŚ/09	
SPRAWDZIŁ:	MGR INŻ. MARIUSZ FABJANOWSKI	02.2026	145/DOŚ/05	
WSPÓŁPRACA:	MGR INŻ. ŁUKASZ FOJTUCH	02.2026	-	
ARCHM-52-25	1:20	PROJEKT TECHNICZNY	BUDOWLANA	K-01
NR PROJEKTU	SKALA	FAZA	BRANŻA	NR RYSUNKU